

SKF 電氣洩漏檢測筆 TKED 1

採用獨一無二、可靠與安全的方法，檢測電動馬達軸承的洩漏狀況

SKF 電氣洩漏檢測筆(Electrical Discharge Detector Pen) 是一組用來檢測馬達軸承電氣洩漏的手握儀器。電氣洩漏是由於馬達主軸電壓經軸承洩漏到地面所產生，導致軸承電蝕、潤滑效果下降與損壞。

採用可變頻驅動(Variable Frequency Drive)的電動馬達軸承更容易遭受電蝕，結合到預知保養理念，電氣洩漏檢測筆用來協助察覺軸承易受影響甚至損壞的原因，並預防非計畫的設備停機。

- 獨特的遠端方式，容許距離馬達一段距離操作，用以保護使用者接觸運動中的設備。
- SKF 的技術工藝*
- 不需要特別的訓練
- 能夠使用10秒、30秒或無限時的檢測電氣洩漏
- LED背光螢幕，容許使用於黑暗環境
- IP 55 可用於絕大部分的工業環境
- 在攜帶箱內，隨機配附電池、備用天線與圖示使用手冊



技術資料 (Technical data)

品名 (Designation)	TKED 1
描述 (Description)	SKF 電氣洩漏檢測筆
電源供應 (Power supply)	4,5V - 3 x 標準AAA 電池 (LR03, AM4)
時間控制 (Time control):	
- 預先設定按鈕 (pre-set)	10 或 30 秒
- 預設 (Default)	無限時間
操作與儲存溫度 (Operational and storage temperature)	
0 到 50 °C (32 到 122 °F)	-20 到 70 °C (-4 到 158 °F)
工業防護等級 (IP level)	IP 55
顯示器 (Display)	LCD 計量範圍: 0 到 99999 洩漏值 使用者可選用背光與低電源警示
外箱尺寸 (Case Dimensions)	255 x 210 x 60mm (10 x 8.3 x 2.3 in)
整箱含內容物重量 (weight)	0,4 kg (0.88 lbs)

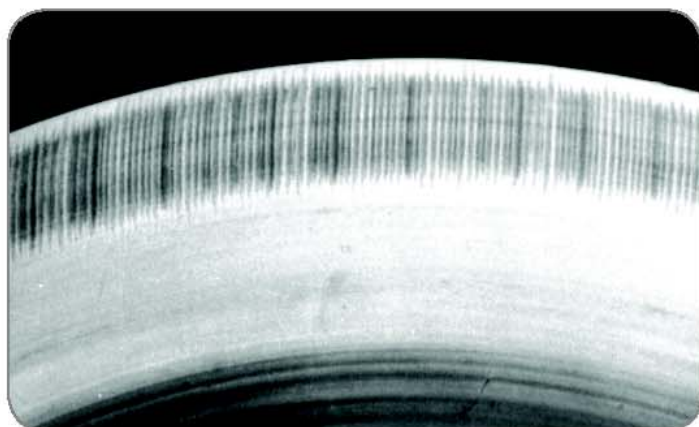


*已經取得專利 (Patent applied for)





潤滑效能下降源於電流洩漏



電蝕在軸承造成的長型傷痕特徵



www.mapro.skf.com
www.skf.com/mount

SKF Maintenance Products

© SKF 2008/11
 ® SKF is a registered trademark of the SKF Group

The contents of this publication are the copyright of the publisher and may not be reproduced (even extracts) unless written permission is granted. Every care has been taken to ensure the accuracy of the information contained in this publication but no liability can be accepted for any loss or damage whether direct, indirect or consequential arising out of use of the information contained herein.